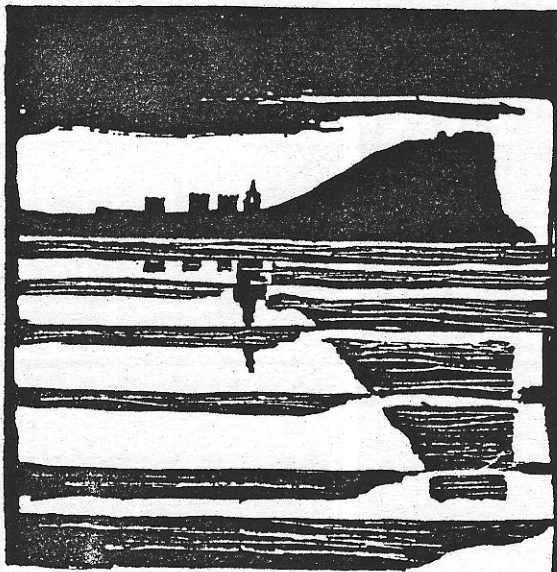


AYUNTAMIENTO DE GIJON



Plan Especial  
de Protección y Reforma Interior  
del Cerro de Santa Catalina

**INFORMACION Y NORMATIVA  
PARTICULARIZADA DE LOS EDIFICIOS**

MANZANA

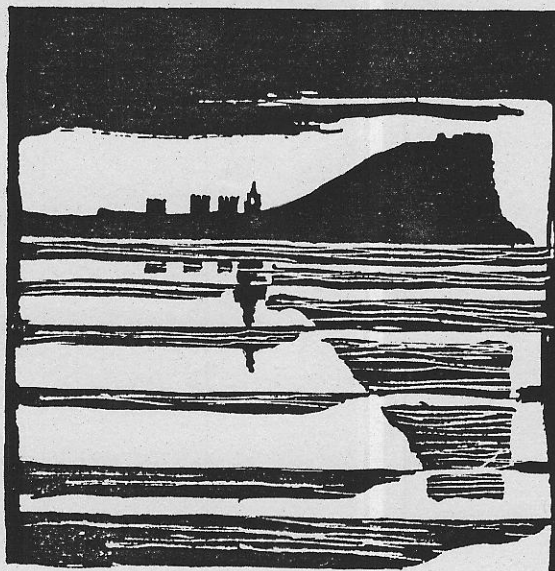
M | 1 | 3 |

EDIFICIO

| 4 |

Melquiadez Alvarez, 14-Instituto, 1

AYUNTAMIENTO DE GIJON



Plan Especial  
de Protección y Reforma Interior  
del barrio de Cimadevilla

## FICHAS DE INFORMACION

MANZANA

EDIFICIO

M | 13

| 9

**características del edificio**



**1**

**LOCALIZACION**

Pichas de información y análisis  
 de actuaciones de rehabilitación  
 ARC/GRUSA



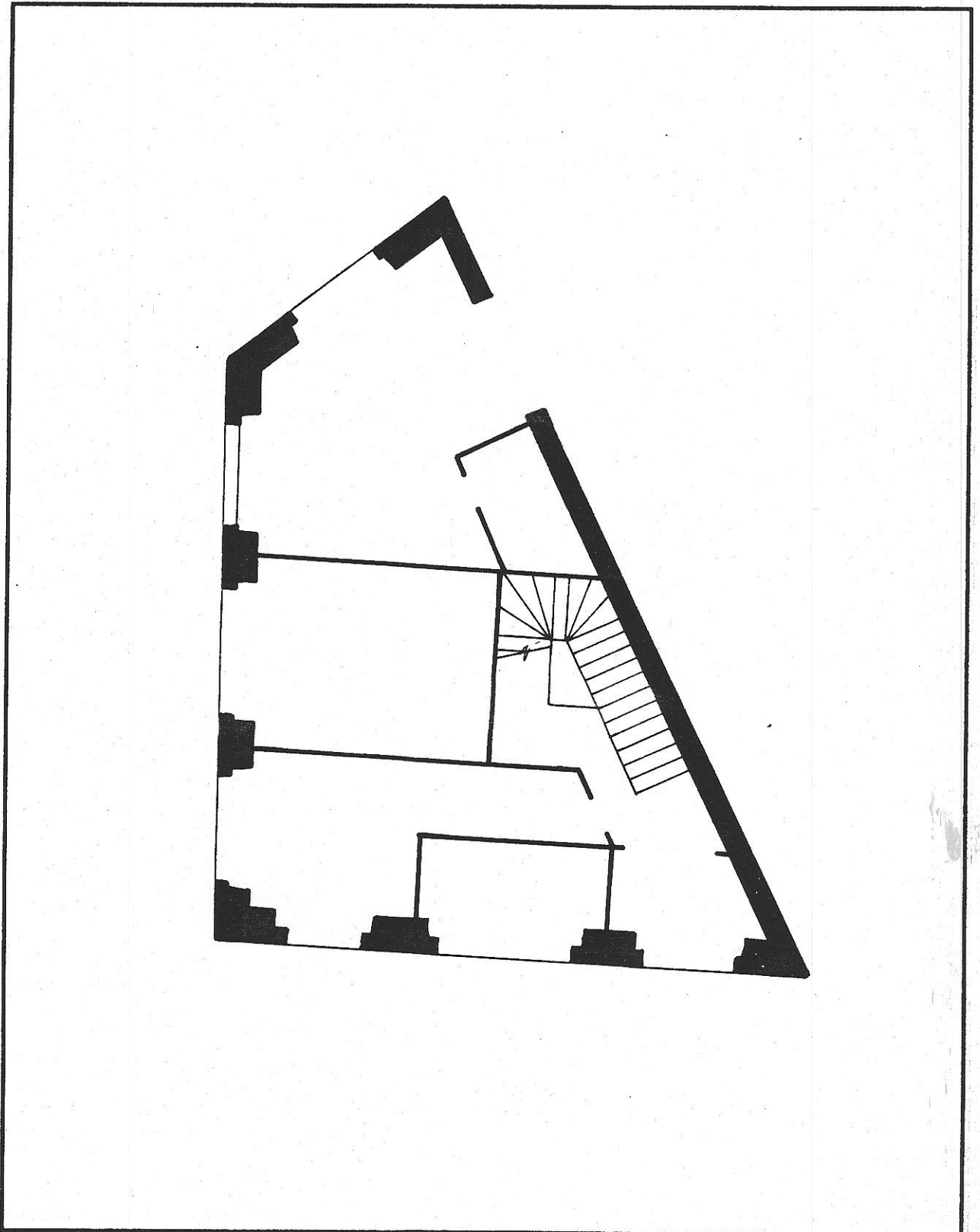
M1304

edificio C/ Melquiadez Alvarez 14- Instituto 1

código del edificio

--	--	--	--	--

ESTADO ACTUAL: PLANTA BAJA



© Fichas de información y análisis de actuaciones de rehabilitación  
ARC/GRUSA



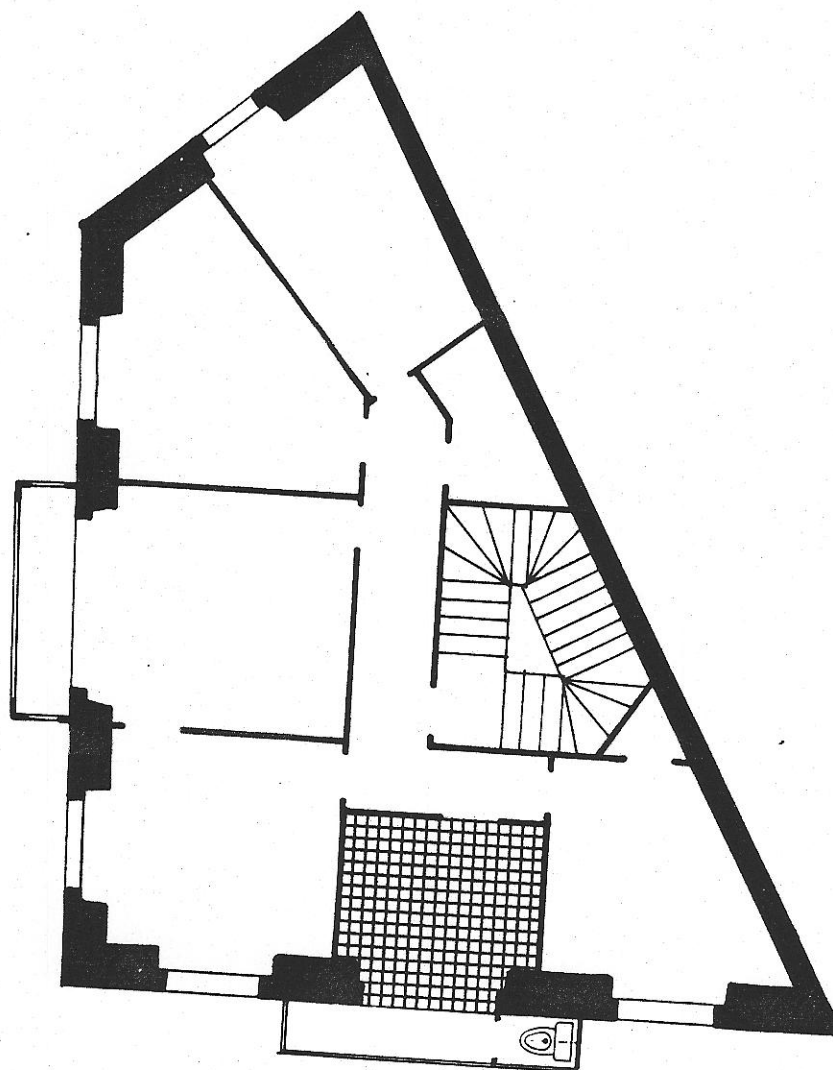
M1304

edificio C/ Melquiadez Alvarez 14- Instituto 1

código del edificio

--	--	--	--	--

ESTADO ACTUAL: PLANTA TIPO



© Fichas de información y análisis  
de actuaciones de rehabilitación  
ARC/GRUSA

MELQUIADES ALVAREZ, 14  
INSTITUTO, 1

41304

edificio

código del edificio

--	--	--	--	--	--

DOCUMENTACION FOTOGRAFICA



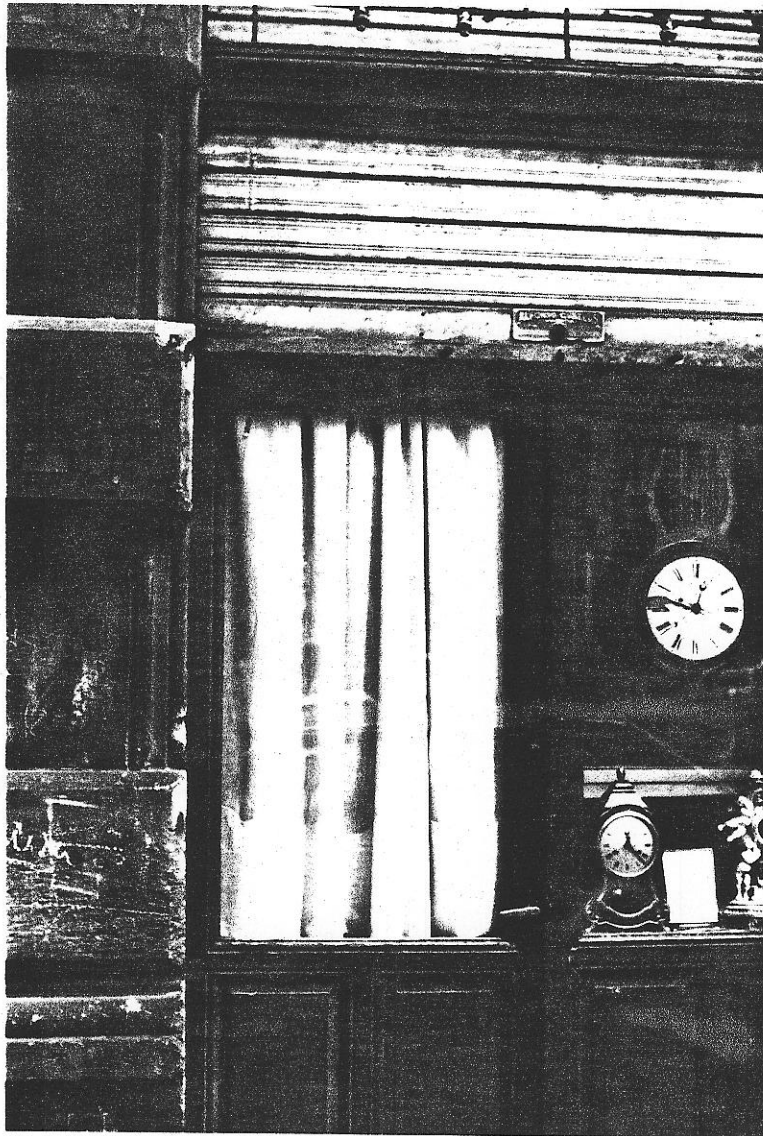
M1304

edificio

código del edificio

--	--	--	--	--	--	--	--	--	--

DOCUMENTACION FOTOGRAFICA



© Fichas de información y análisis  
de actuaciones de rehabilitación  
ARC. GRUSA



H1304

edificio

código del edificio

--	--	--	--	--	--	--	--

DOCUMENTACION FOTOGRAFICA



© Fichas de información y análisis  
de actuaciones de rehabilitación  
ARC. GRUSA

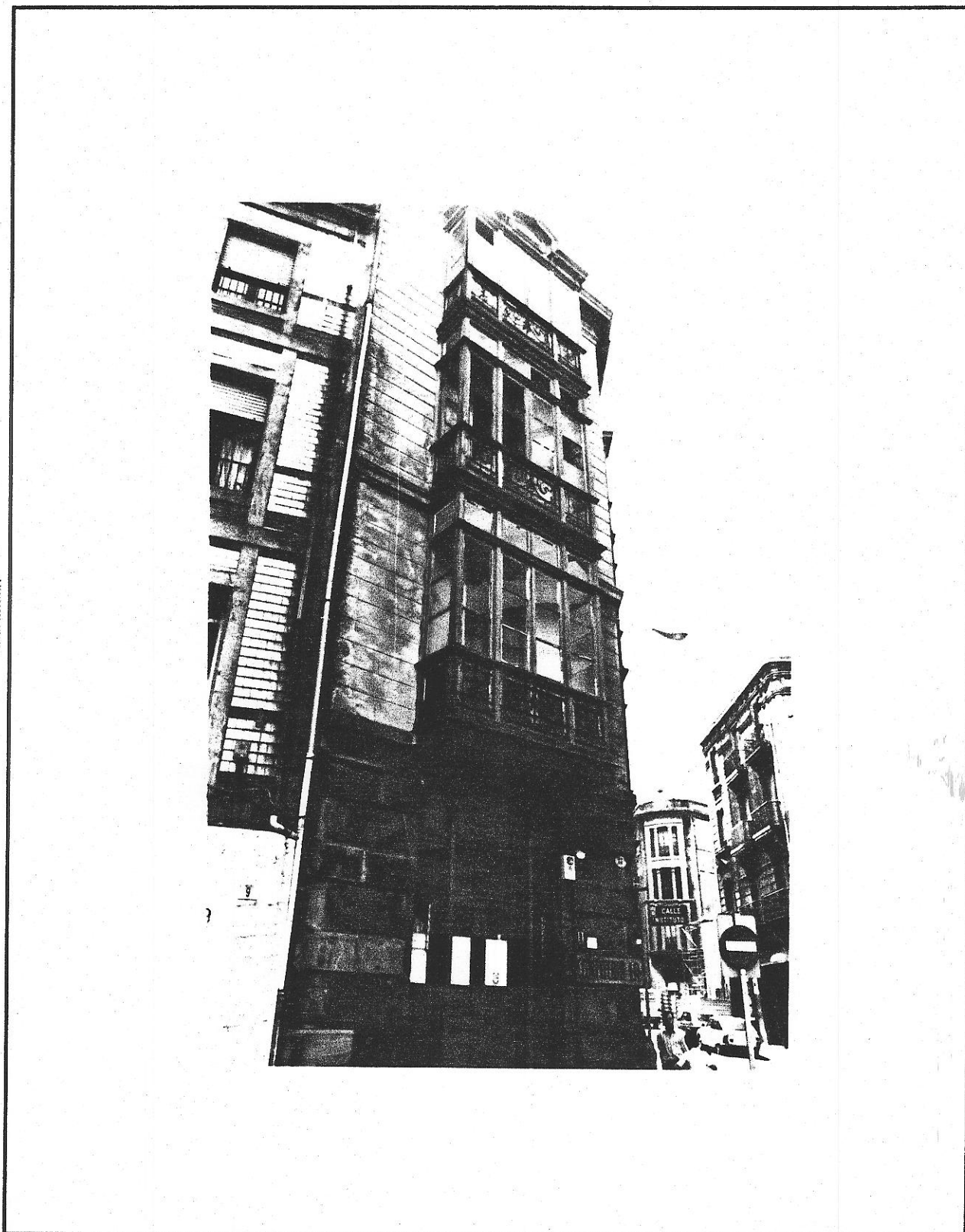
41304

edificio

código del edificio

--	--	--	--	--	--	--	--	--	--

DOCUMENTACION FOTOGRAFICA



© Fichas de información y análisis  
de actuaciones de rehabilitación  
ARC GHUSA

M1304

edificio

código del edificio

--	--	--	--	--	--	--	--	--	--

DOCUMENTACION FOTOGRAFICA



© Fichas de información y análisis  
de actuaciones de rehabilitación  
ARC - GRUPO SA



M1304

edificio

código del edificio

--	--	--	--	--	--	--	--	--	--

DOCUMENTACION FOTOGRAFICA



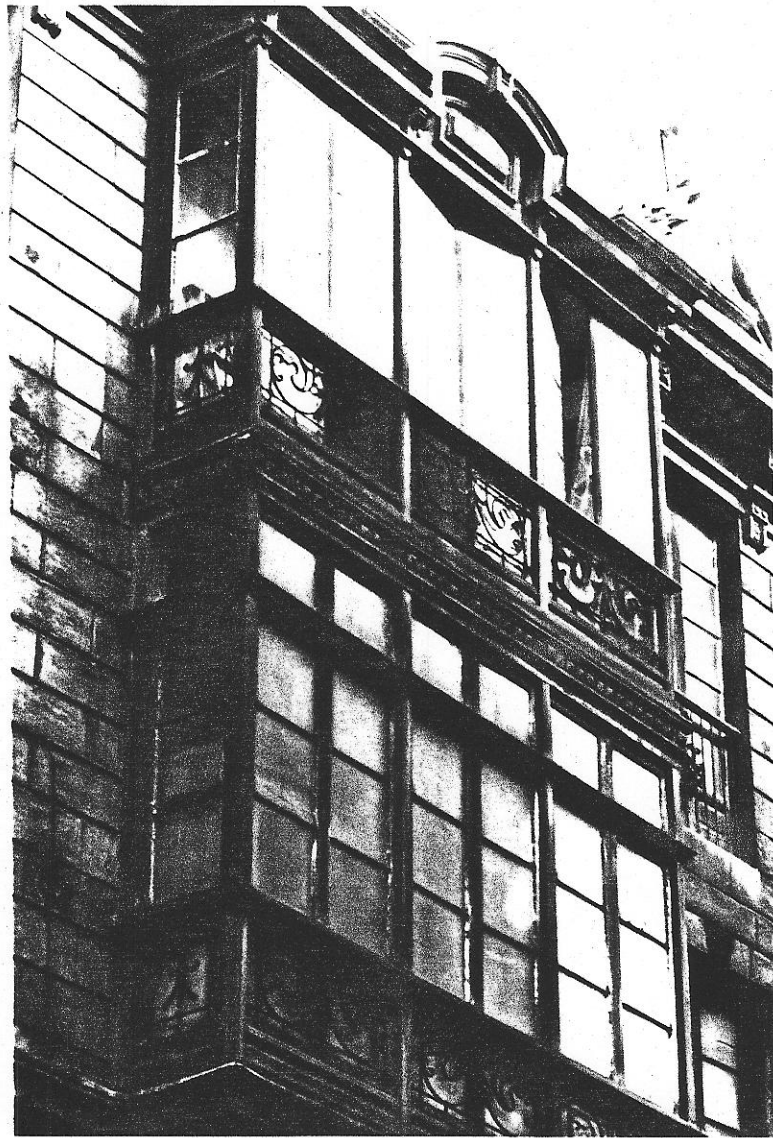
H1304

edificio

código del edificio

--	--	--	--	--	--	--	--

DOCUMENTACION FOTOGRAFICA



M1304

edificio

código del edificio 

--	--	--	--	--	--

DOCUMENTACION FOTOGRAFICA



© Fichas de información y análisis  
de actuaciones de rehabilitación  
ARC. GRUSA



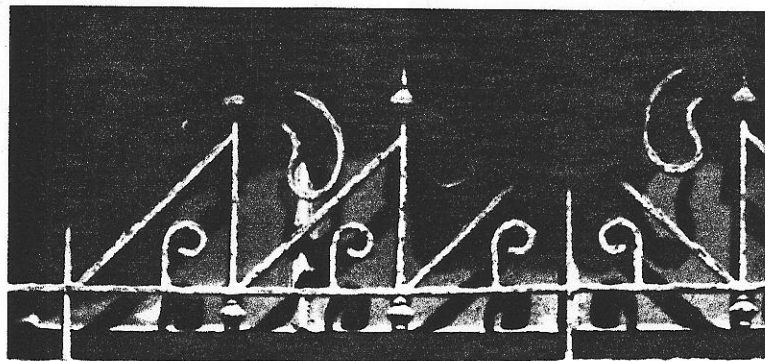
H1304

edificio

código del edificio

--	--	--	--	--	--	--	--

DOCUMENTACION FOTOGRAFICA



M1304

edificio

código del edificio

DOCUMENTACION FOTOGRAFICA



© Fichas de información y análisis  
de actuaciones de rehabilitación  
AIC - GRUSA

M1304

edificio

código del edificio 

--	--	--	--	--	--	--	--	--	--

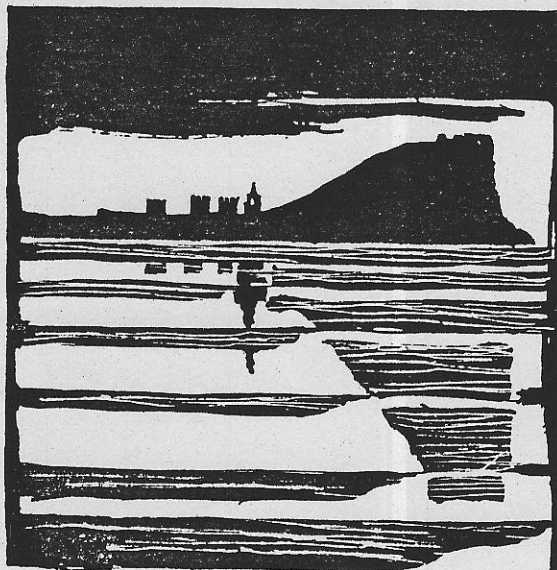
DOCUMENTACION FOTOGRAFICA



© Fichas de información y análisis  
de actuaciones de rehabilitación  
ARC - GRUSA



AYUNTAMIENTO DE GIJON



Plan Especial  
de Protección y Reforma Interior  
del barrio de Cimadevilla

## FICHAS DE NORMATIVA

MANZANA

EDIFICIO

14 | 13

14

N.2

Melquiades Alvarez nº 14

H1304

código del edificio H1304

## CALIFICACION Y NORMATIVA DE ACTUACION

### CALIFICACION P3

#### EDIFICIO CON NORMATIVA DE PROTECCION

#### APLICACION DE LA CALIFICACION

EDIFICIOS CON VALORES ARQUITECTONICOS O HISTORICOS, DE CARACTERISTICAS NO SINGULARES EN EL AMBITO DEL PLAN, CON TIPOLOGIA Y ORGANIZACION INTERIOR ADECUADA AL USO.

#### TIPOS DE ACTUACIONES GENERALES AUTORIZADAS:

REHABILITACION; REESTRUCTURACION INTERIOR PARCIAL

Se autorizan con carácter general las obras parciales de mantenimiento, reparación y consolidación

#### OTROS TIPOS DE ACTUACIONES GENERALES AUTORIZADAS:

#### TIPO DE ACTUACION PREFERENTE

Rehabilitación

#### TIPOS DE ACTUACIONES GENERALES EXCLUIDAS:

REESTRUCTURACION INTERIOR TOTAL; AMPLIACION; DEMOLICION Y SUSTITUCION

#### ELEMENTOS DISCONFORMES FUERA DE ORDENACION

Fachadas de locales alteradas en planta baja.

#### CONDICIONES ESPECIFICAS DE LAS ACTUACIONES EN EL EDIFICIO

Cualquier tipo de actuación supondrá la adecuación general de fachada de planta baja, conforme a la composición originaria.

a) la planta bajo cubierta podrá destinarse a vivienda no independiente, debiendo unirse en duplex a la última planta. Se aplicarán las condiciones generales de la Normativa para estos casos.

No se modificará la actual envolvente de cubierta.

b) la adecuación de dicha planta bajo cubierta será simultánea a la rehabilitación general del edificio y adecuación de planta baja.

CONDICIONES ESPECIFICAS DE USO: Residencial Predominante.





N.º 3

edificio

M1304

código del edificio



**OBRAS DE ADECUACION ARQUITECTONICA DE ELEMENTOS EXTERIORES**

CALIFICACION

EDIFICIO CON NORMATIVA DE PROTECCION



Fichas de información y análisis  
de actuaciones de rehabilitación  
ARC GRUSA



OBRAS NECESARIAS DE CARACTER ORDINARIO  
(Exigibles/Art. 181 de la Ley del Suelo)

Revoco y reparación general de carpintería y cerrajería con pintura al oleo de las mismas.

OBRAS NECESARIAS DE CARACTER EXTRAORDINARIO  
(Exigibles/Art. 182 de la Ley del Suelo)

Supresión de rótulo en planta 2ª.  
Nueva rotulación de locales de planta baja con materiales acordes.